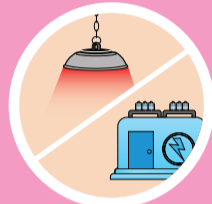


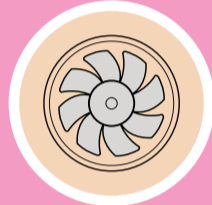
Préparation et mise en place



S'assurer que le bâtiment et l'équipement sont propres et désinfectés



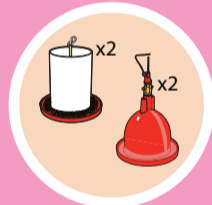
Assurez-vous que l'équipement fonctionne correctement: pondoirs, ventilateurs, générateurs, lumières



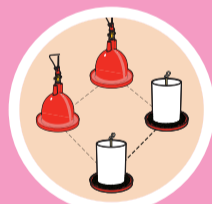
S'assurer d'une ventilation suffisante pour maintenir la bonne qualité de l'air



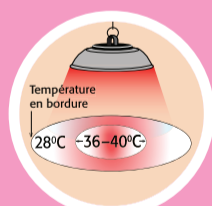
Niveler la litière (7cm ☀ - 10cm ❄)



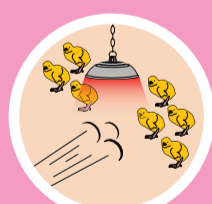
S'assurer d'avoir 2 points d'alimentation et 2 abreuvoirs pour 100 animaux, ce qui représente 50% d'équipement supplémentaire



Placez l'équipement de manière appropriée, pas immédiatement sous le radian et uniformément répartie



Adapter le préchauffage en fonction de la saison
Température en bordure
28°C -36-40°C



Vérifier l'absence de courants d'air



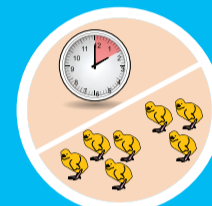
Juste avant la mise en place
- Remplir les abreuvoirs d'eau de bonne qualité
- Remplir les points d'alimentation avec une miette de qualité

Invariable



Un bon éclairage

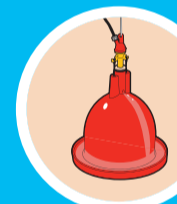
- Durant les premières 24 heures, les animaux doivent recevoir 1 heure minimum d'obscurité
- Minimum 80 lux d'intensité lumineuse au placement



Vérifier les dindonneaux toutes les 2 heures en s'assurant que la répartition est correcte



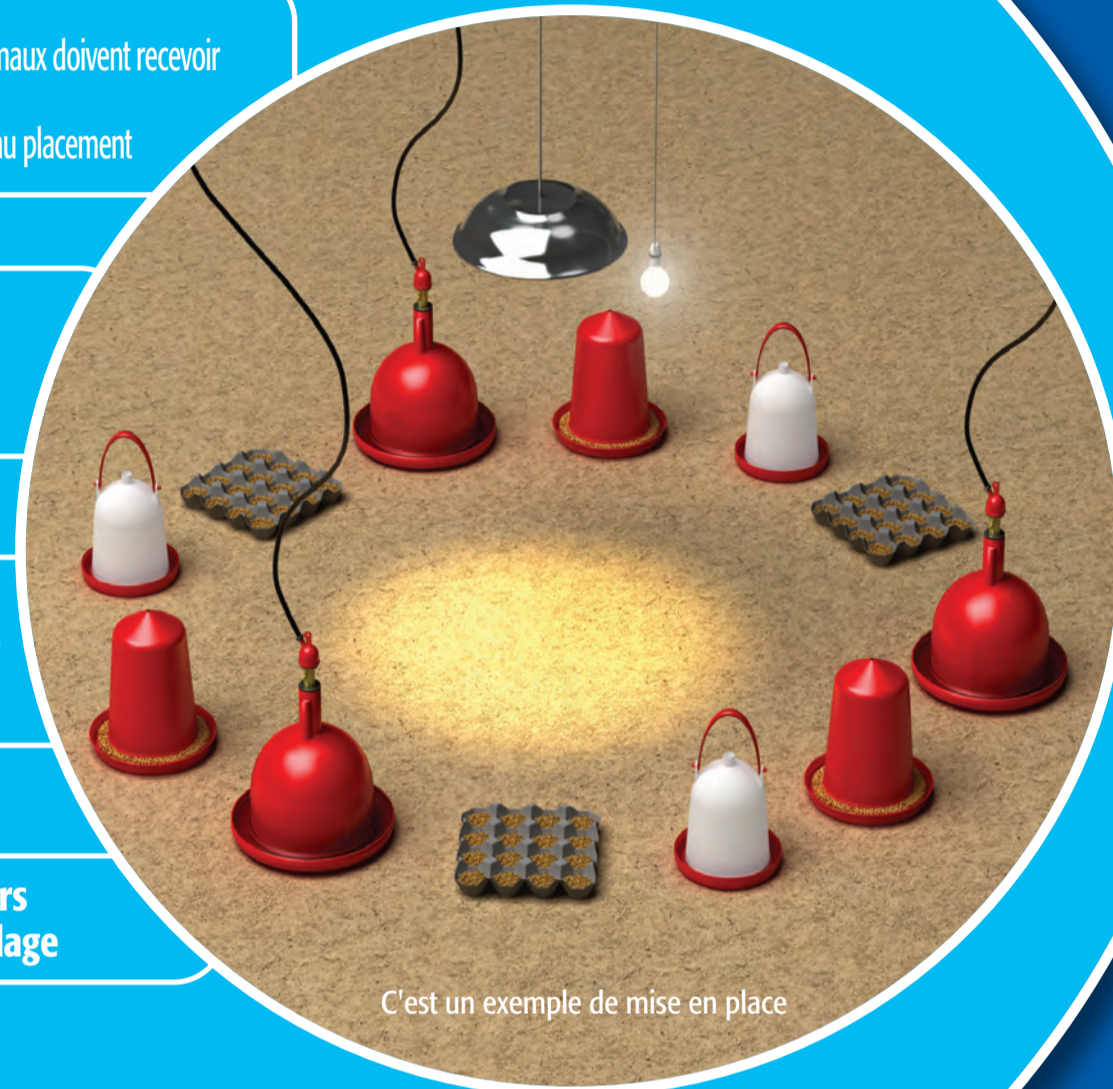
Rafraîchir les points d'alimentation 3 fois par jour minimum, pour stimuler la consommation



Nettoyer et remplir les abreuvoirs 3 fois par jour et éviter le gaspillage

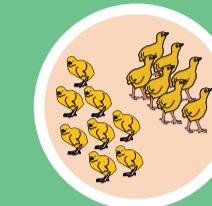


Retirer et remplacer la litière humide

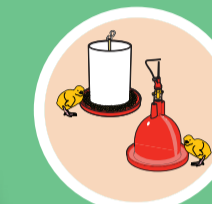


C'est un exemple de mise en place

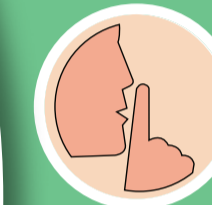
Mise en place



Regrouper les animaux par tranche d'âge et par parquet



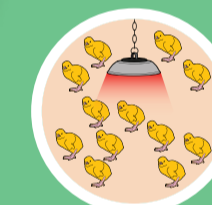
Déposer les animaux près des points d'eau et des points d'alimentation



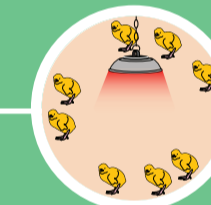
Placer rapidement les dindonneaux en silence



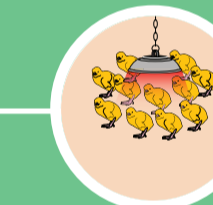
Laisser les dindonneaux s'habituer au nouvel environnement



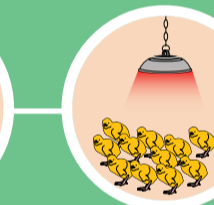
Bien



Trop chaud



Trop froid

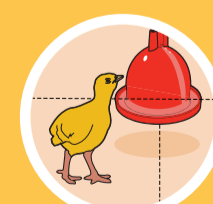


Trop de courants d'air

Les facteurs clés d'un bon démarrage

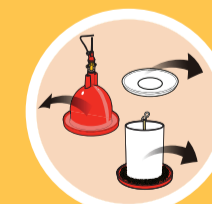


Vérifier les dindonneaux toutes les 2 heures



Accessibilité des points d'alimentation et des abreuvoirs

- Les points d'alimentation et les abreuvoirs complémentaires sont importants
- Un nettoyage régulier et un ajustement approprié de l'équipement est essentiel



Retirer l'équipement supplémentaire progressivement, après 48 heures



Une attention immédiate aux changements de comportement chez les dindonneaux avec un réglage approprié de l'environnement